

Kraftowe piwa z platformy

Centrum dystrybucyjne piw rzemieślniczych OneMoreBeer z Wieprza koło Żywca w pierwszą rocznicę swojej działalności ogłosiło, że jeszcze w tym roku uruchomi platformę e-commerce, która ma ułatwić handlowcom zapełnianie piwnych półek kraftowymi nowościami i najbardziej poszukiwanymi piwami zagranicznymi.

Platforma internetowa OneMoreBeer.pl ma pomóc odbiorcom w komponowaniu i składaniu zamówień na piwa rzemieślnicze 24 godziny na dobę i przez 7 dni w tygodniu. Szereg funkcjonalności ma ułatwiać zarządzanie dostawami, formalnościami i finansami klientów, jak np. wybór metody dostawy i metody płatności, sprawdzanie stanów magazynowych, dostęp do archiwum faktur

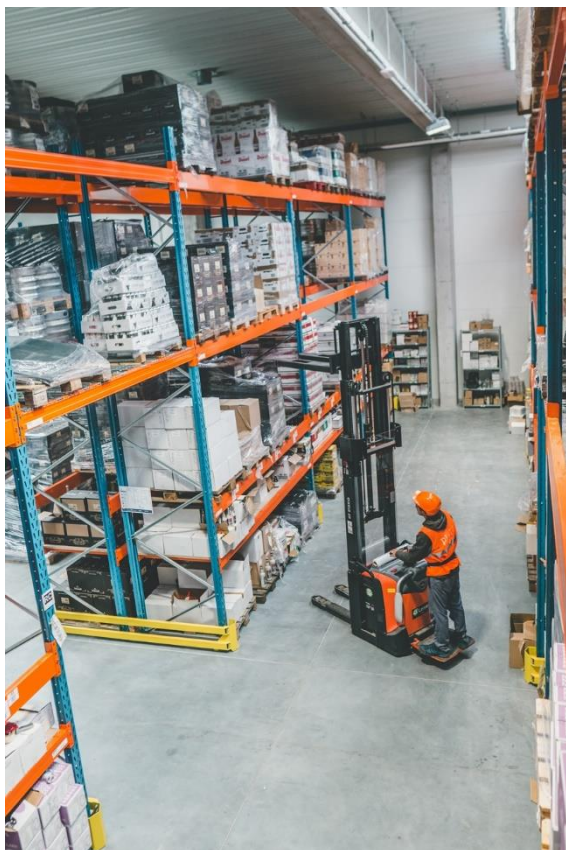


i kontrola wydatków. Użytkownicy platformy będą też mogli korzystać z oferowanych im na wyłączność promocji i wyprzedaży. Wyjątkową opcją będzie drugi koszyk na zamówienia „pre-order”, przy pomocy którego OneMoreBeer będzie prowadzić rezerwację i przedsprzedaż najbardziej oczekiwanych piwnych nowości.

– *Rozpoczęliśmy działalność w październiku 2022 roku, a więc w bardzo trudnym okresie dla piwa, kiedy z dnia na dzień rosły wszystkie koszty i spadała konsumpcja, a mimo to pokazaliśmy, że piwa rzemieślnicze cały czas mają stałych nabywców i walczą o nowych* – mówi Paweł Ząbek, Dyrektor Zarządzający OneMoreBeer. Jego zdaniem duża w tym zasługa coraz lepszej w Polsce dystrybucji piw z kategorii top i ultra premium oraz umiejętności szybkiego dopasowywania się browarów rzemieślniczych do oczekiwań konsumentów.

W okresie od października 2022 r. do lipca 2023 r. liczba klientów OneMoreBeer wzrosła o około 15%, a wartość zamówień o ponad 50%. Rekordowe pod tym względem były zwyczajowo najlepsze dla sprzedaży piwa miesiące w roku: maj i czerwiec. Wśród klientów dominujący udział wartościowy miały sklepy specjalistyczne, inne hurtownie z piwami i sieci handlowe.

Zdaniem Pawła Ząbka kluczowe znaczenie w sprzedaży i dystrybucji piw rzemieślniczych ma wspieranie odbiorców w komponowaniu ich oferty detalicznej. Działające w Polsce browary rzemieślnicze wprowadzają na rynek około 2 tysiące premierowych piw rocznie. W bieżącej ofercie OneMoreBeer znajduje się 3 tysiące różnych polskich i zagranicznych piw w około 100 stylach i z ponad 320 browarów, działających w Polsce i w ponad 20 innych krajach. – *Niewielu kupców ma wystarczającą wiedzę, żeby swobodnie wybierać z tak bogatej oferty bez względu na to, czy chcą mieć na półce 10 czy 200 piw do wyboru* – uważa Paweł Ząbek.



Dotychczas w OneMoreBeer za pomoc klientom w kompletowaniu piwnej oferty odpowiadali pracownicy Biura Obsługi Klienta. Teraz ma im w tym pomóc również platforma e-commerce, która oprócz szczegółowych informacji o produktach da też możliwość szybkiego ich filtrowania zgodnie z preferencjami klientów.

Uruchomienie platformy e-commerce jest kolejnym krokiem OneMoreBeer w kierunku pełnej automatyzacji dostaw i zamówień piwa oraz dodatkowym kanałem komunikacji z odbiorcami. Realizacja wszystkich zadań w OneMoreBeer jest zarządzana przez system WMS – specjalistyczne oprogramowanie do obsługi tzw. magazynu wysokiego składu. Kontrolę obrotu magazynowego i lokalizację produktów na regałach ułatwiają kamery i skanery.

OneMoreBeer jest największą hurtownią piwa rzemieślniczego w Polsce. Nowoczesne centrum zostało wybudowane w 2022 roku za ok. 5,5 mln zł na należącej do Browaru PINTA działce w Wieprzu. W hali magazynowej

o powierzchni 1000 m.kw. na odbiorców stale czeka około 300 tys. butelek, puszek i kegow z różnymi piwami. Każdego miesiąca OneMoreBeer przyjmuje średnio 240 dostaw i realizuje 1600 zamówień składanych przez około 400 klientów. Zdecydowanie największy udział w sprzedaży hurtowni mają piwa z Browaru PINTA i PINTA Barrel Brewing, ale ponad połowę obrotów przypada na produkty innych polskich i zagranicznych browarów. W ciągu pierwszego roku działalności zatrudnienie w OneMoreBeer wzrosło z 25 do 32 osób.

Więcej informacji udziela:

Andrzej Godewski, tel. 888 651 564, e-mail: media@onemorebeer.pl