

Coraz więcej kraftów z PINTY

Największy polski browar rzemieślniczy PINTA nawarzył w 2024 roku ponad 32 tys. hektolitrów piwa, czyli ponad 10 proc. więcej niż w roku 2023. Jeszcze lepszy wynik osiągnął specjalistyczny browar PINTA Barrel Brewing, który w tym samym okresie warzenie piw starzonych w drewnianych beczkach oraz dzikich zwiększył o ponad 18,5 proc.

Najpopularniejsze piwa PINTY

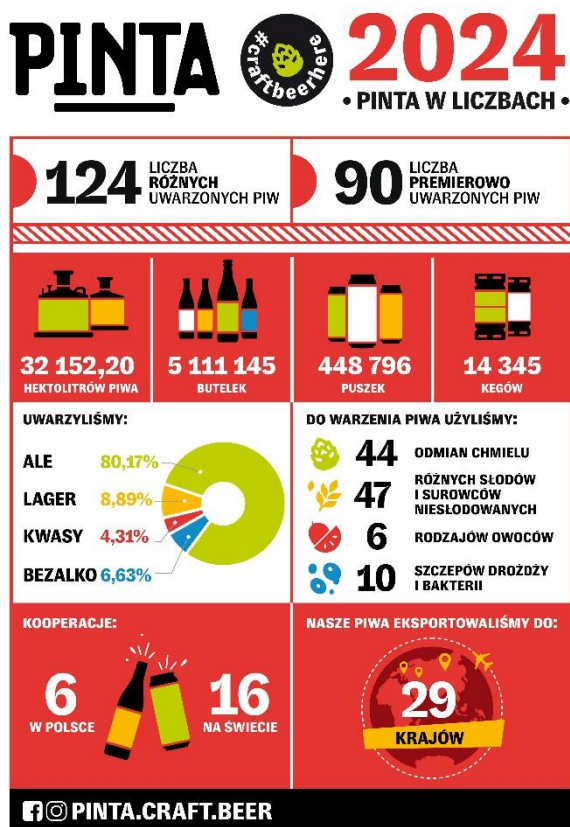
Za najlepszymi w historii Browaru PINTA wynikami produkcyjnymi kryją się aż 124 różne piwa, z czego 90 było warzone po raz pierwszy. Największy udział ilościowy mają piwa powstałe we współpracy z Lidl Polska oraz serie piw premium, m.in. Hazy Discovery, Discovery Europe, Discovery Poland, Hop Selection i Hopzz.

Najlepiej sprzedającym się piwem PINTY pozostaje Atak Chmielu w stylu American IPA. Znaczące wzrosty sprzedaży odnotowały Modern Drinking w stylu West Coast IPA i IIPPAA w stylu West Coast Double IPA. Wśród flagowych piw PINTY znajdują się również A ja Pale Ale w stylu American Pale Ale, Pierwsza Pomoc w stylu Polski Pils i pszeniczna Bawarka.

Prawie dwukrotnie wzrosła produkcja bezalkoholowego piwa Mini Maxi IPA. Cała seria Mini Maxi osiągnęła już 6,63% udziału w łącznej produkcji PINTY.

Browar PINTA Barrel Brewing, wyspecjalizowany w warzeniu piw dzikich oraz starzonych w drewnianych beczkach po innych alkoholach nawarzył 271,1 hektolitrów piwa, czyli 42,4 hektolitra więcej niż w roku 2023. Przy tym liczba uwarzonych piw wzrosła z 29 w 2023 roku do 31 w 2024.

W eksporcie piwa z Wieprza trafiły do 29 krajów, wśród których po raz pierwszy pojawiły się Czarnogóra i Islandia. Łączny eksport piw z browarów PINTA i PINTA Barrel Brewing wzrósł w 2024 roku o 4%. Jedną czwartą wyeksportowanych piw stanowiły piwa z serii Hazy Discovery tworzone kolaboracyjnie z zagranicznymi browarami. Ponad dwukrotnie wzrósł



eksport piw PINTA Barrel Brewing, a jego piwa po raz pierwszy dotarły do Chin. Kilkunastoprocentowy wzrost widać też na piwach bezalkoholowych z serii Mini Maxi.

– Statystycznie najlepiej sprzedają się piwa, po które sięga się na co dzień, a nie degustacyjnie lub od święta. Ten trend rozwija się głównie dzięki sieciom handlowym. Możliwości dystrybucyjne piw premium niestety w Polsce kurczą się wraz ze spadającą liczbą sklepów tradycyjnych – mówi Ziemowit Fałat, współzałożyciel i współwłaściciel Browaru PINTA.

Inwestycje w produkcję i dystrybucję kraftu

W 2024 roku PINTA była w stanie uwarzyć więcej piwa – osiągnięty wzrost przekłada się na napełnienie ok. 600 tys. półlitrowych butelek – głównie dzięki inwestycjom. W drugiej

połowie roku browar z Wieprza zainstalował 11 nowych zbiorników, zmodernizował i rozbudował rozlew do puszek, zautomatyzował depaletyzację pustych oraz pakowanie pełnych puszek i butelek do kartonów. Inwestycje te pochłonęły ok. 4 mln zł.

Łączna liczba zbiorników fermentacyjno-leżakowych i pośredniczących zwiększyła się do 30, a ich pojemność – do 3,3 tys. hektolitrow. Obecne możliwości warzelni PINTY wystarczą do warzenia 35 tys. hektolitrow piwa rocznie. Od uruchomienia browaru w Wieprzu w 2019 roku (wcześniej PINTA korzystała z warzelni innych browarów) jego produkcja wzrosła o ok. 10,8 tys. hektolitrow, czyli ponad 50 proc.

Pod koniec 2024 roku PINTA rozpoczęła inwestycję w magazyn wyrobów gotowych do obsługi handlu hurtowego.

Pomieszczenie o powierzchni 400 m.kw. będzie kosztować ok. 650 tys. zł. W połowie 2025 roku przy browarze powstanie również firmowy taproom, m.in. dla osób zwiedzających obydwa browary PINTY.

Na mocno konkurencyjnym rynku piw rzemieślniczych PINTA wyróżniła się nie tylko produkcją, ale też jakością swoich kraftów. Spośród 124 piw warzonych w 2024 roku 14 zdobyło w grudniu medale prestiżowego Konkursu Piw Rzemieślniczych Kraft Roku 2024. Sam browar za największą liczbę medali w najliczniej obstawionych piwnych kategoriach zdobył tytuł Dominatorzy Roku 2024. W sumie 25 piw z PINTY i PINTY Barrel Brewing zgarnęło medale w 17 kategoriach: 8 złotych, 10 srebrnych i 7 brązowych.



Piwa na nowy rok

W 2025 roku Browar PINTA zamierza utrzymać liczbę warzonych piw na poziomie 120. Na pewno można spodziewać się większej ilości lagerów. W 2024 r. stanowiły one niecałe 9 proc. produkcji browaru. Ma wrócić De Pils, czyli pils w niemieckim stylu, nieco bardziej goryczkowy niż polski pils Pierwsza Pomoc.

Browar nadal zamierza brać udział w selekcjach świeżo zebranych amerykańskich i nowozelandzkich chmieli. Można zatem spodziewać się kolejnych piw z serii Hop Selection i Hopzz. Będą też kontynuowane pozostałe serie premium.

W 2025 roku PINTA planuje mocno zaznaczyć 15. rocznicę reaktywacyjnego warzenia piwa À la Grodziskie. Z tej okazji przygotowywane jest m.in. warzenie kilku wyjątkowych piw w tym oryginalnym polskim stylu.

Alternatywą do „fantazyjnie nachmielonego IPA” ma być 12 piw w klasycznych stylach, warzonych co miesiąc w ramach PINTY Miesiąca. Początek dała styczniowa PINTA Special Bitter. W kolejnych miesiącach pojawią się m.in. Altbier i Irish Red Ale „z szacunkiem dla tradycyjnych receptur, lokalnych surowców i sposobów fermentacji”. Przedstawiciele PINTY optymistycznie zakładają, że nie tylko dla PINTY Miesiąca rok 2025 zapowiada się kolorowo.

Więcej informacji udziela:

Andrzej Godewski, tel. 888 651 564, e-mail: njusy@browarpinta.pl